

# 川村ひろあき活動レポート

2017.04.09 Vol.142

川村ひろあき事務所：千葉市花見川区花島町480-6

## ◎千葉市地震被害想定調査について

先日、平成28年度千葉市地震被害想定調査が終了し、その報告書が提出されましたので、その概要をご報告します。

### 1. 地震動について（震度の分布）

市全体の54%が震度6強、43%が震度6弱になると予想され、花見川区、稲毛区、若葉区で震度6強のエリアが60%を超えます。

### 2. 液状化の危険度について

液状化危険度は、中央区、花見川区、美浜区の低地・埋立地に危険度が高いエリアが広がっていて、特に美浜区は半分近いのエリアが液状化危険度が高い領域となっております。

### 3. 急傾斜地などの崩壊危険箇所について

崖地や山腹の斜面等の急傾斜地崩壊危険箇所等277か所が対象となった調査で、全体の3分の2以上の箇所が地震時危険度ランクがAで、特に花見川区、若葉区では8割前後の箇所が危険度ランクAとなっております。

区名	地震危険度ランク			合計
	A	B	C	
中央区	19	9	12	40
花見川区	41	3	9	53
稲毛区	10	2	11	23
若葉区	75	7	10	92
緑区	41	12	16	69
美浜区	0	0	0	0
千葉市	186	33	58	277

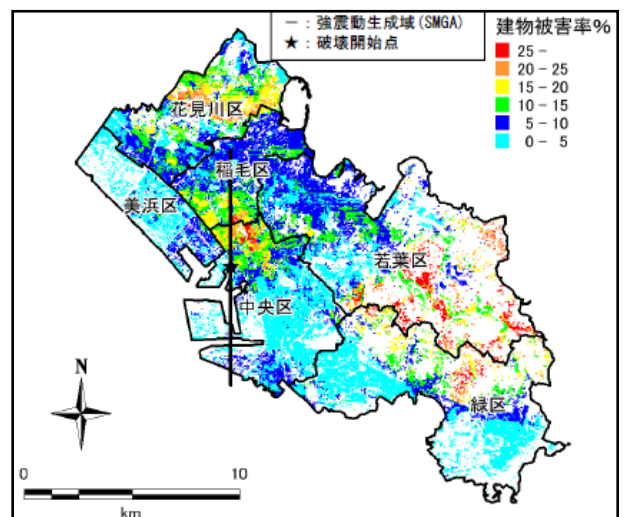
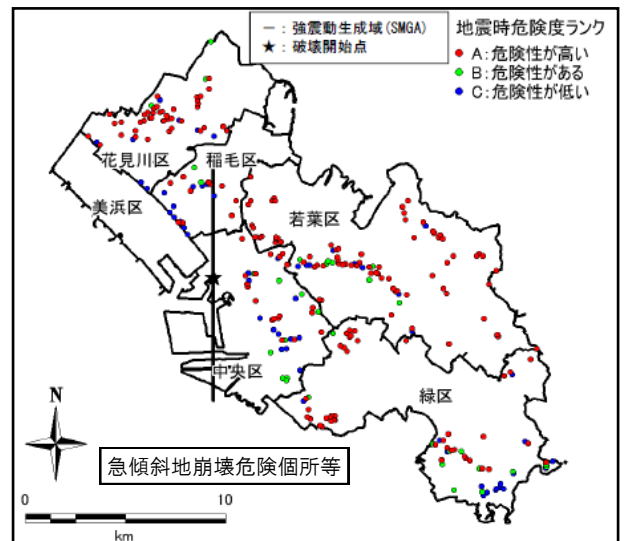
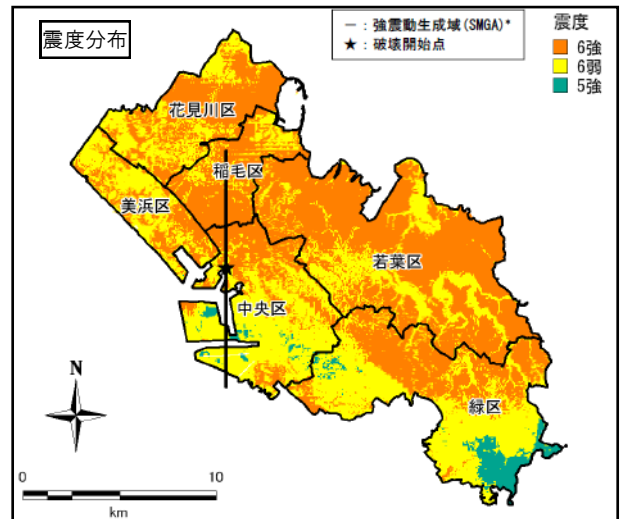
A：危険性が高い B：危険性がある C：危険性が低い

### 4. 建物被害について

市内の建物の建築年代、構造別の建物現況データをもとに、揺れ・液状化・急傾斜地崩壊による建物被害と火災による建物被害について算出され、トータルの建物被害では花見川区における全倒壊棟数が最大となっております。

### <調査における想定した地震の規模等>

規模： マグニチュード7.3（震度7.3）  
震源地： 千葉市役所直下約30km  
その他： 南北方向に横ずれを起こすと想定

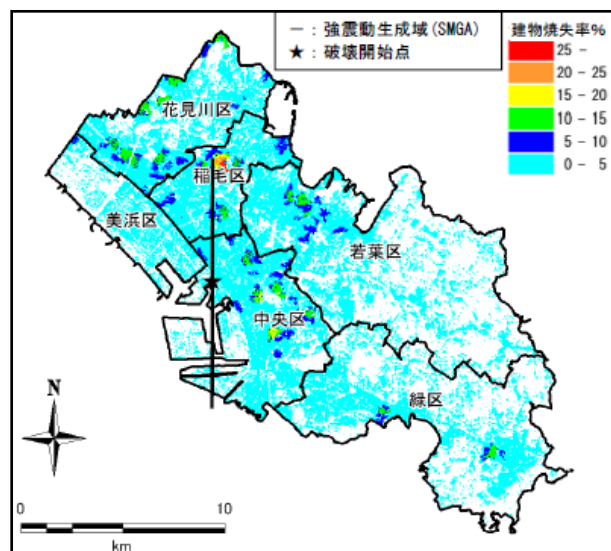


揺れによる建物被害率分布図

まず揺れによる建物被害では中央区、花見川区、若葉区が4000棟前後の建物が全壊すると予想され、花見川区の全壊棟数が最大となっております。

次に液状化による建物被害では液状化危険度が高い中央区、花見川区、美浜区において全壊棟数が多くなり、木造建物の多い中央区が全壊棟数が最大となります。

また火災による建物被害では（想定値として「冬18時強風（風速8m/秒）」のデータを活用）木造建物の多い中央区、花見川区、稲毛区の被害が多くなっております。



火災による建物被害率分布図（冬18時強風）

区名	建物棟数				全壊棟数 [ 予測値 ]				
	木造	RC造	鉄骨造	合計	揺れ	液状化	急傾斜地崩壊	火災	合計
中央区	39,133	3,163	10,259	52,555	3,900	120	2	1,540	5,562
花見川区	32,049	2,804	7,031	41,884	4,130	100	3	1,520	5,753
稲毛区	24,815	1,810	6,058	32,683	3,450	10	0	1,230	4,690
若葉区	35,069	1,737	8,095	44,901	3,980	2	2	900	4,884
緑区	28,846	834	6,616	36,296	1,250	3	1	590	1,844
美浜区	5,659	2,215	2,577	10,451	420	40	0	100	560
千葉市	165,571	12,563	40,636	218,770	17,130	275	8	5,880	23,293

注) 全壊棟数の予測値のうち、火災については冬18時強風 [火災被害が最も多くなると予想されるケース] のデータを使用。

## 5. 人的被害について

死者数・重傷者数が最大となる予測は、自宅で就眠している時間帯である冬5時強風で、死者数・重傷者数・軽傷者数が最大になる予測は、人々の活動時間帯である冬18時強風となります。また被害者数が最も多いのは花見川区となっております。

区名	18時時点の所在地別滞留人口				冬18時強風時の予測				冬5時強風時の予測			
	住家内	非住家内	屋外	合計	死者数	重症者数	軽傷者数	合計	死者数	重症者数	軽傷者数	合計
中央区	113,110	75,115	23,146	211,371	200	340	1,360	1,900	250	440	1,360	2,050
花見川区	111,925	31,488	14,269	157,682	220	390	1,870	2,480	280	450	1,460	2,190
稲毛区	91,645	33,564	13,915	139,124	180	330	1,690	2,200	230	380	1,170	1,780
若葉区	93,774	29,762	12,539	136,075	200	380	1,660	2,240	270	420	1,420	2,110
緑区	69,494	21,041	9,233	99,768	60	110	450	620	90	130	470	690
美浜区	88,653	42,790	15,214	146,657	20	50	340	410	20	50	240	310
千葉市	568,601	233,760	88,316	890,677	880	1,600	7,370	9,850	1,140	1,870	6,120	9,130

注) 滞留人口とは地震時において市内にいる人の数となります。

## 6. そのほかの被害予測について

今回の調査では、上記の項目以外にライフラインや交通施設等の被害、生活への影響についても調査されております。

詳しくお知りになりたい方は千葉市ホームページをご覧ください。またホームページから調査報告書をダウンロードすることもできます。

◎川村ひろあき事務所

※市政に関するご相談・ご意見・ご提案などお気軽にご連絡下さい。

〒262-0042

千葉市花見川区花島町480-6

TEL: 043-250-1021

FAX: 043-250-0071