

川村ひろあき活動レポート

2021.07.15 Vol.192

川村ひろあき事務所：千葉市花見川区こてはし台3-13-4

◎千葉県・千葉市の人口について。 [令和2年(2020年)国勢調査結果「速報」より]

先月6月に発表された令和2年(2020年)国勢調査結果の速報によりますと、千葉県の人口は628万7,034人(男:311万7,871人、女:316万9,163人)。世帯数は276万6,999世帯でした。

前回の平成27年(2015年)の確報値と比較すると、人口では対前回は1.03%増で6万4,368人増。世帯数では対前回は6.05%増で15万7,867世帯増でした。

次に、千葉市の人口は97万5,210人(男:48万1,154人、女:49万4,056人)。世帯数は44万6,695世帯でした。

前回の平成27年(2015年)の確報値と比較すると、人口では対前回は0.34%増で3,328人増。世帯数では対前回は6.90%増で2万8,838世帯増でした。

また、花見川区の人口は17万7,408人(男:8万7,288人、女:9万0,120人)。世帯数は8万0,741世帯でした。

前回の平成27年(2015年)の確報値と比較すると、人口では対前回は1.00%減で1,792人減。世帯数では対前回は3.87%増で3,009世帯増で、人口は減少したものの世帯数は増加するという結果でした。

千葉県内のデータを見ても、千葉市より東京寄りの県西部の市部では人口が増加しているのに対し、それ以外の市町村部のほとんどで人口が減少していました。

千葉市内でも、中央区、緑区、美浜区では人口が増加しているのに対し、花見川区、稲毛区、若葉区では人口が減少しており、区ごとの傾向が二分されております。

ただ、世帯数で見てみますと千葉市内何れの区でも増加していて、世帯数44万6,695世帯は過去最高の値となり、1世帯当たりの平均人員は2.18人で過去最低の値となりました。これは少子超高齢社会の進展によるひとり暮らし高齢世帯の増加や若者の非婚化などが原因ではないかと考えられます。

なお、令和2年(2020年)国勢調査結果の確報値は、本年11月に総務省から公表される予定で、その確報値に基づき、市議会では定数の見直しが見直しになっております。

	令和2年(2020年)				平成27年(2015年)		人口増減数 (人)	人口増減率 (%)
	人口(人)			世帯数 (世帯)	人口(人) 総数	世帯数 (世帯)		
	総数	男	女					
千葉県	6,287,034	3,117,871	3,169,163	2,766,999	6,222,666	2,609,132	64,368	1.03
千葉市	975,210	481,154	494,056	446,695	971,882	417,857	3,328	0.34
中央区	211,734	105,665	106,069	109,092	205,070	95,227	6,664	3.25
花見川区	177,408	87,288	90,120	80,741	179,200	77,732	△1,792	△1.00
稲毛区	160,684	80,362	80,322	74,617	160,968	71,334	△284	△0.18
若葉区	146,976	72,965	74,011	64,627	151,078	62,773	△4,102	△2.72
緑区	129,467	63,118	66,349	50,816	126,848	46,792	2,619	2.06
美浜区	148,941	71,756	77,185	66,802	148,718	63,999	223	0.15

◎千葉市を取り巻く人の流れ

千葉市を取り巻く人の流れですが、以前より千葉市への転入は千葉県内が中心で、主に本市以東、以南の市町村からの転入が多い傾向があります。

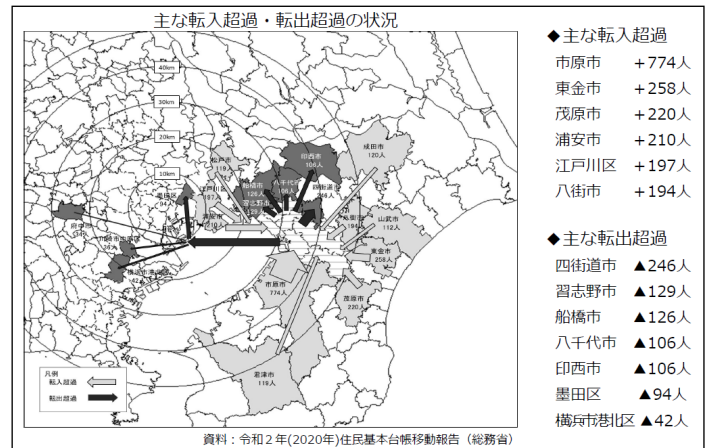
一方、本市からの転出は近隣市が多く、四街道市、習志野市、船橋市、八千代市などが転出先となります。

また東京都との転出入ですが、これまでは本市から東京都への転出が多い、転出超過状態が続いておりましたが、昨年7月より東京都から本市への転入が多い転入超過状態になっております。これは新型コロナウイルス感染症による都心退避の影響によるものと考えられます。

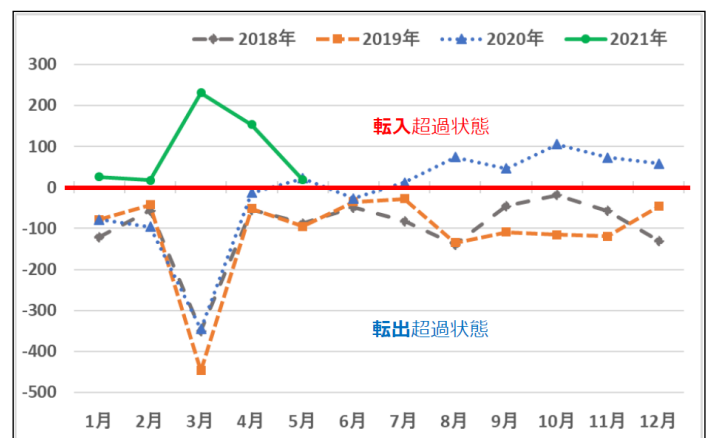
次に、本市の通勤流動ですが、市民の通勤先は市内が58.0%と過半数を越えますが、東京都へは21.4%と市外の勤務先として大きな割合となっております。

また市外からの本市への通勤者は、近隣市からが中心で、県内他市町村からの割合が85.7%になります。

本市の昼夜間人口比率は97.9%で、首都圏政令市の中で昼間人口の比率が最も高い市となっております。

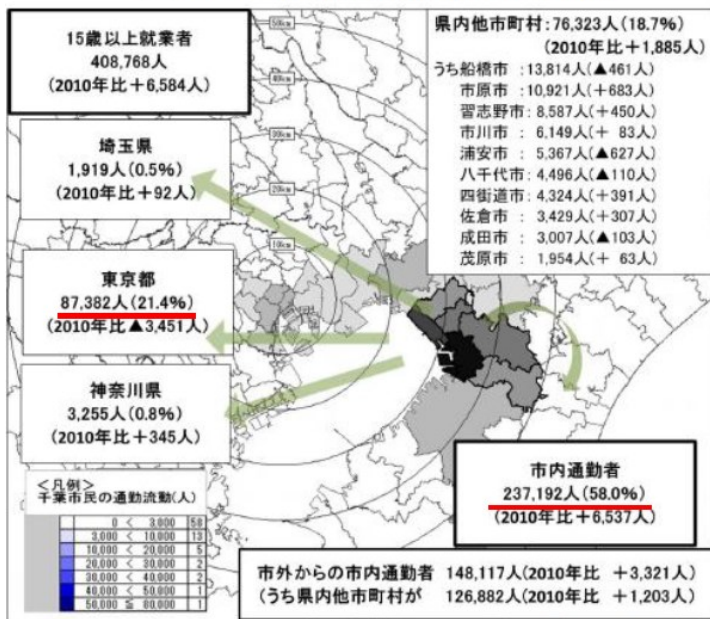


千葉市の転入・転出先

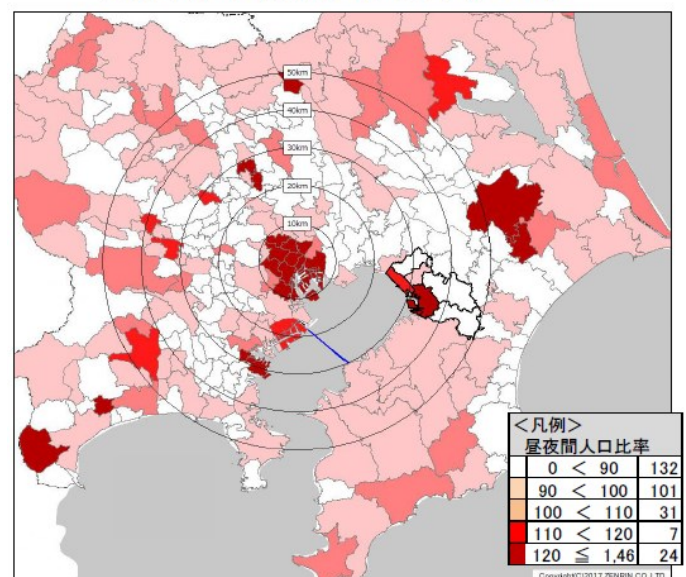


千葉市と東京都との転出入

千葉市からの通勤流動 (H22-H27)



東京圏の昼夜間人口比率(H27)



資料：平成27年(2015年)国勢調査(総務省)

◎川村ひろあき事務所

※市政に関するご相談・ご意見・ご提案などお気軽にご連絡下さい。

〒262-0005

千葉市花見川区こてはし台3-13-4

TEL: 043-250-1021

FAX: 043-250-0071